

- Povinností dodavatelské firmy je seznámit se se všemi částmi projektové dokumentace, tzn. technickou zprávou, výkresy, výkazy výměr atd. Dále je povinností dodavatelské firmy ověřit si a zkontrolovat veškeré návaznosti a požadavky na ostatní profese.
- Předpokládá se, že dodavatelská firma je odborně způsobilá, s plnou zodpovědností za provedení kompletního funkčního díla vč. stanovení úplného rozsahu prací prostřednictvím přezkoumání a prodiskutování kompletní dokumentace s příslušnými stranami.
- Na základě výše uvedeného je povinností dodavatelské firmy upozornit na případné nedostatky, zjevné chyby a v případě nejasností vznést dotazy k dokumentaci. Tato povinnost se předpokládá před zahájením prací v termínu stanoveném zástupcem investora.
- V průběhu prací je povinností dodavatelské firmy včas upozornit na nedostatky a chyby a to takovým způsobem, aby nedošlo k navýšení ceny díla vlivem opožděné připomínky. Pokud se tak nestane, předpokládá se vždy, že dodávka zahrnuje všechny součásti k zajištění kompletnosti a funkčnosti díla.
- Součástí ceny díla musí být všechny náklady, aby cena byla kompletní, konečná a zahrnovala celou dodávku a montáž. Cena díla musí být včetně všech souvisejících doplňků, podružného a montážního materiálu bez dalších nároků na navýšení ceny.
- Všechny ve standardu neuvedené výkony, které jsou však nutné pro správnou funkci konstrukci provedených, se nepovažují za vedlejší výkony a je třeba s nimi počítat v jednotkových cenách.
- Při realizaci je dodavatel povinný koordinovat postup prací se stavbou a ostatními profesemi, postupovat v souladu s příslušnými předpisy a návody pro montáž jednotlivých zařízení, dodržovat bezpečnostní a protipožární předpisy.

Zásuvkové rozvody budou uloženy ve drážkách ve zdi.

Světelné rozvody ve zdi budou vedeny drážkami a na stropě v podhledu.

Veškeré neživé části budou ochranně pospojovány a přivedeny na MET.

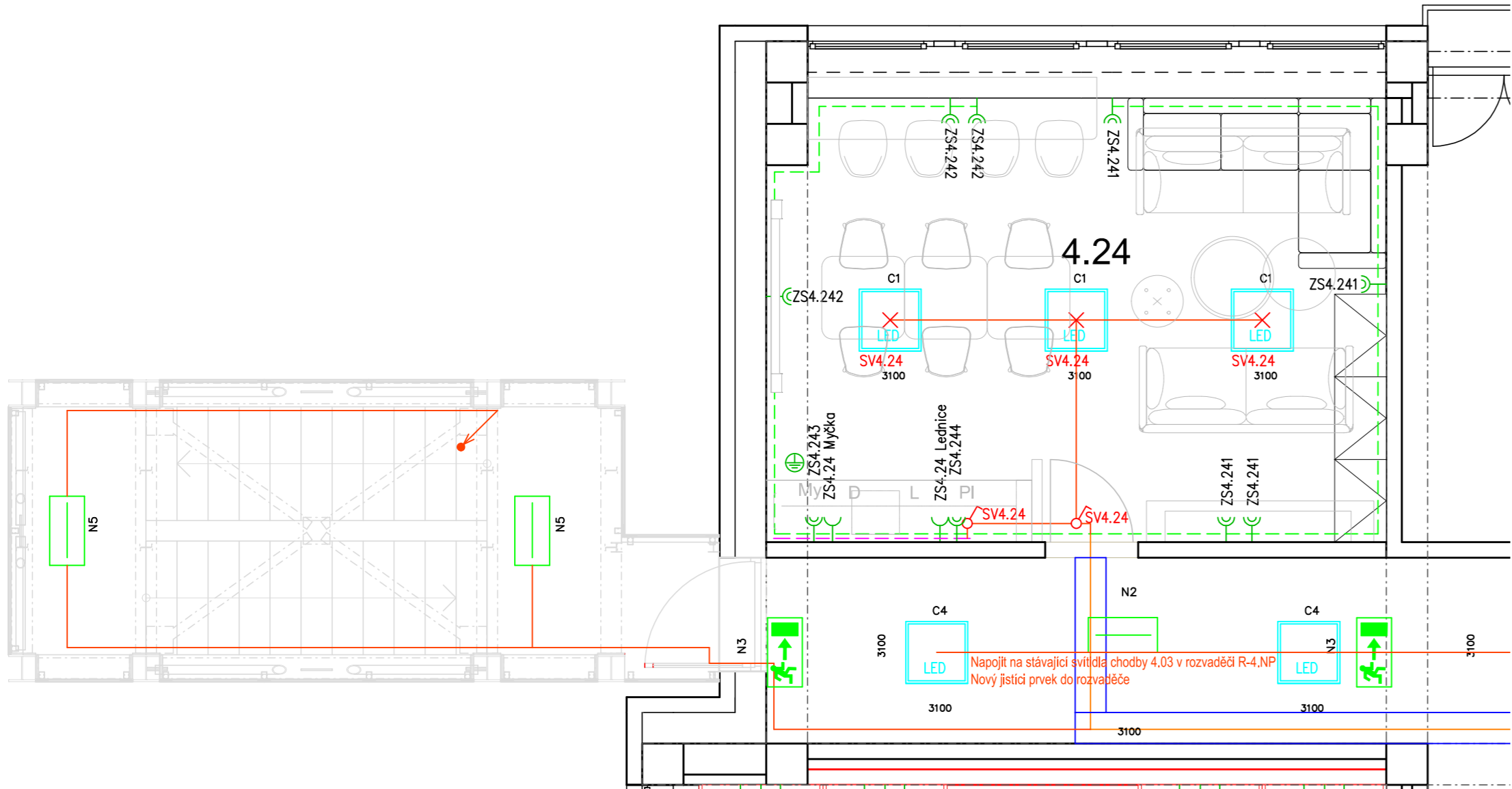
Umístění jednotlivých koncových prvků musí být nejdříve odsouhlaseno investorem.

Nové rozvody budou napájeny z patrového rozvaděče R-4.NP.

Nové osvětlení na chodbě bude napojeno na stávající světelný obvod pro osvětlení v chodbě 4.03.

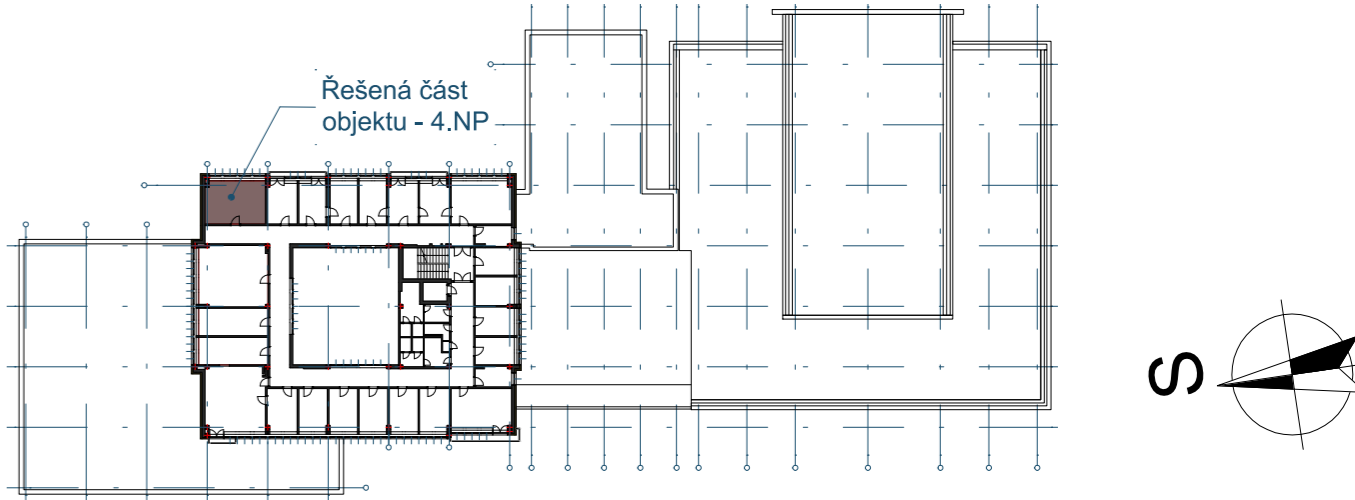
Kabeláž nouzové osvětlení na venkovním schodišti bude vedena v elektroinstalační trubce.

Tabulka místností 4.NP			
Č.	Název místnosti	Plocha (m2)	Světlá výška
4.03	Chodba	131,53	3 100
4.24	Odpočinková zóna	26,94	3 100




Legenda:

- Zásuvka jednoduchá, s clonkami, IP40, 230V
- Zásuvka dvojnásobná, s clonkami a natočenou dutinkou, IP40, 230V
- vypínač řazení č.1
- klesající vedení
- CXKH-J 3x1,5 mm2 (světelné obvody)
- CXKH-J 3x2,5mm2 (zásuvkové obvody)
- sružené kabelové trasy
- Svitidlo C1, vestavné LED svitidlo, IP54, 4200lm, 32W, Ra 80, 4000K, 596x596x90mm
- Svitidlo C4, LED vestavné svitidlo, IP54, 23W, 3100lm, Ra 80, 4000K, 596x596x90mm
- Svitidlo N2, LED vestavné nouzové svitidlo univerzální optika, IP20, 3W, 325lm, Ra 80, 4000K, 95x95x48mm
- Přisazené LED nouzové svitidlo, s praporkem N3. 1W, 50lm, Ra 80, 4000K
- Svitidlo N5, LED přisazené/vestavné nouzové svitidlo EXIT, IP65, 3W, 320lm, Ra 80, 4000K, 276x143x44mm
- LED pásek pod kuch. linku 12W/m
- ochranné pospojování neživých částí



Revize	Popis revize	Datum	Podpis

±0,000 = 1.NP m n.m., Balt p.v.

Zodp. projektant:		Projektant:		Hlavní inženýr projektu:		Generální projektant:		
Ing. Michal Zubík		Ing. Michal Zubík		Ing. Petr Ramík		<div> RV projekt</div>		
Místo stavby:	17. listopadu 930/8, Olomouc 779 00					RV projekt s.r.o.		
Katastr:	k.ú. Olomouc-město, č. parcely st.1501, 94/71, 94/74					Polášková 1535, Val. Meziříčí, 757 01		
Stavebník:	Univerzita Palackého v Olomouci, Křížkovského 511/8, Olomouc, 779 00					info@rvprojekt.cz		
Název stavby:	PF UPOL, Změna užívání vnitřních prostor budovy B, fáze 2, část 1, 3, 4					www.rvprojekt.cz		
						+420 724 877 726		
						Projektant dílčí části:		
Objekt:	D.1 - Budova B D.1.4.5 - Silnoproudá elektrotechnika					Datum	08/2023	Číslo paré
						Stupeň	DPS	
						Formát	4xA4	
						Měřítko		
Název výkresu:	Půdorys 4.NP - Silnoproud					Číslo výkresu		
						2022_45.2-D.1.4.5_11		